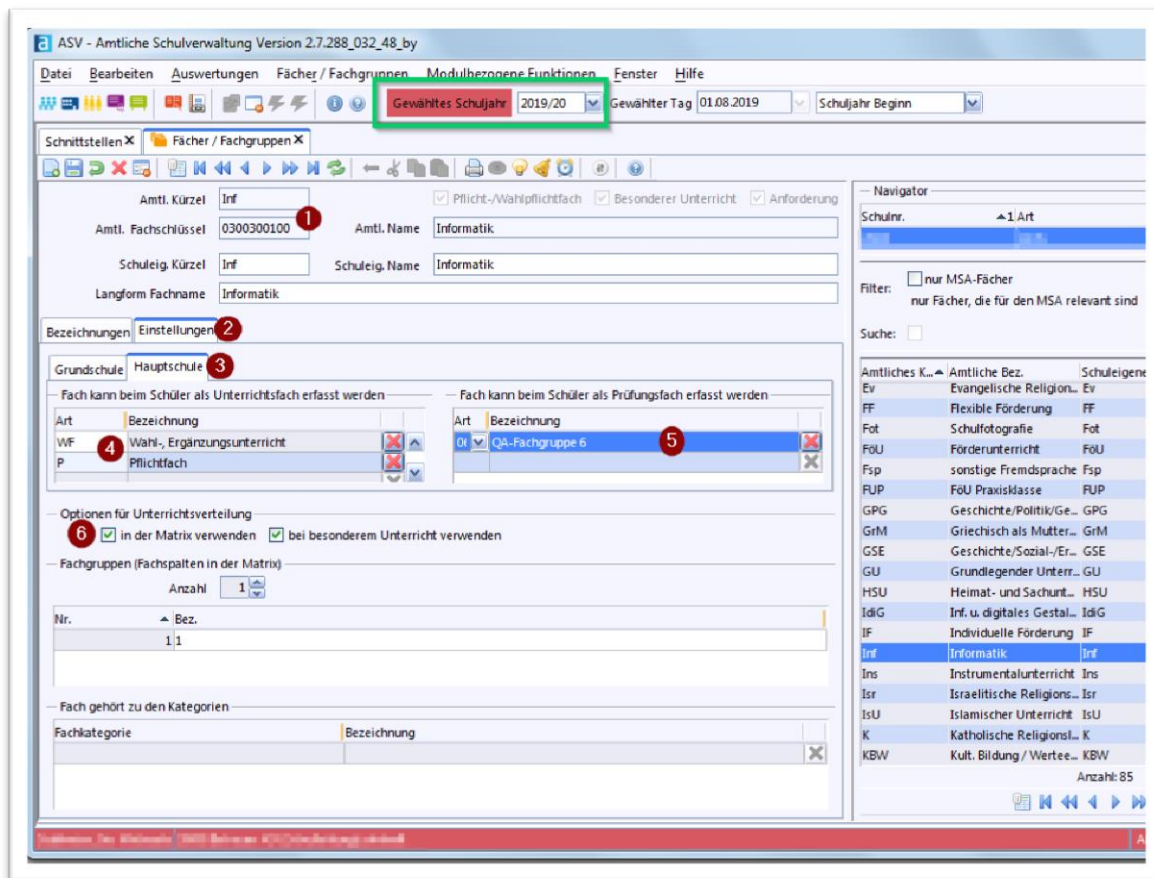


Liebe Kolleginnen und Kollegen der Mittelschule,

das angekündigte Pflichtfach Informatik steht nun in der Fächerliste des Planungsschuljahres zur Verfügung:



Kontrollieren Sie bitte den Fachschlüssel 0300300100 (1) – sollte dieser nicht übereinstimmen (oder das Fach womöglich gar nicht vorhanden sein), führen Sie unter Datei-Verwaltung-Schnittstelle-Konsistenzprüfung 2.1 – die Prüfung für System- Schülerfach Gültigkeit aus, dann sollte das Fach ergänzt werden.

Kontrollieren Sie im Reiter Einstellungen (2) im Bereich der Hauptschule (3), ob das Fach für die benötigten Arten eingetragen (4) ist und geben Sie es ggf. als Prüfungsfach ein (5). Sollten rote Einträge vorhanden sein, können Sie diese löschen.

Setzen Sie abschließend die Haken für die Optionen für die Unterrichtsverteilung (6) bei in der Matrix verwenden und nötigenfalls bei besonderem Unterricht verwenden.

Sollten Sie das neue Wahlfach ‚Informatik und Digitales Gestalten‘ anbieten, gehen Sie hier analog vor und ergänzen Sie die benötigten Angaben:

ASV - Amtliche Schulverwaltung Version 4.7.288.954_48_by

Datei Bearbeiten Auswertungen Fächer / Fachgruppen Modulbezogene Funktionen Fenster Hilfe

Gewähltes Schuljahr: 2019/20 Gewählter Tag: 01.08.2019 Schuljahr Beginn

Klasse beibehalten

Schnittstellen Fächer / Fachgruppen

Amtl. Kürzel: IdiG Amtl. Name: Inf. u. digitales Gestalten
 Amtl. Fachschlüssel: 0300302000 Schuleig. Kürzel: IdiG Schuleig. Name: Inf. u. digitales Gestalten
 Langform Fachname: Informatik und digitales Gestalten

Bezeichnungen Einstellungen

Grundschule Hauptschule

Fach kann beim Schüler als Unterrichtsfach erfasst werden

Art	Bezeichnung
Wf	Wahl-, Ergänzungsunterricht

Fach kann beim Schüler als Prüfungsfach erfasst werden

Art	Bezeichnung
-----	-------------

Optionen für Unterrichtsverteilung

☐ in der Matrix verwenden ☒ bei besonderem Unterricht verwenden

Fachgruppen (Fachspalten in der Matrix)

Anzahl: 1

Nr.	Bez.
1	1

Fach gehört zu den Kategorien

Fachkategorie	Bezeichnung
---------------	-------------

Navigator

Schulnr.: 1. Art 2. Schule

Filter: ☐ nur MSA-Fächer ☐ nur Fächer, die für den MSA relevant sind

Suche:

Auswählen Bearbeiten

Amtliches	Amtliche Bez.	Schuleigene	Schuleigene Bez.	Sorti...
Ev	Evangelische Religio...	Ev	Evangelische Religio...	99
FF	Flexible Förderung	FF	Flexible Förderung	785
Fot	Schulfotografie	Fot	Schulfotografie	308
FÖU	Förderunterricht	FÖU	Förderunterricht	758
Fsp	sonstige Fremdsprach...	Fsp	sonstige Fremdsprach...	79
FUP	FÖU Praxisklasse	FUP	FÖU Praxisklasse	751
GPG	Geschichte/Politik/G...	GPG	Geschichte/Politik/...	153
GrM	Griechisch als Mutte...	GrM	Griechisch als Mutte...	45
GSE	Geschichte/Sozial-E...	GSE	Geschichte/Sozial-...	138
GU	Grundlegender Unte...	GU	Grundlegender Unte...	760
HSU	Heimat- und Sachun...	HSU	Heimat- und Sachun...	799
IdiG	Inf. u. digitales Gest...	IdiG	Inf. u. digitales Ges...	196
IF	Individuelle Förderu...	IF	Individuelle Förder...	778
Inf	Informatik	Inf	Informatik	177
Ins	Instrumentalunterricht...	Ins	Instrumentalunterricht...	259
Isr	Israelitische Religio...	Isr	Israelitische Religio...	102
IsU	Islamischer Unterric...	IsU	Islamischer Unterric...	101
K	Katholische Religion...	K	Katholische Religio...	98
KBW	Kult. Bildung / Werte...	KBW	Kult. Bildung / Wier...	154
KMW	Kunst/Musik/Werken...	KMW	Kunst/Musik/Werk...	806
Ks	Kurzschritt	Ks	Kurzschritt	313
Kt	Kommunikationstech...	Kt	Kommunikationste...	188
KTr	Kommunikationstrai...	KTr	Kommunikationstr...	18
Ku	Kunst	Ku	Kunst	235

Anzahl: 85

Aktuelles Schuljahr: 2018/19 36.05.2019

Viele Grüße

Ihr ASV-MUC Team